

# Aviso de Ciclón Tropical en el Océano Pacífico

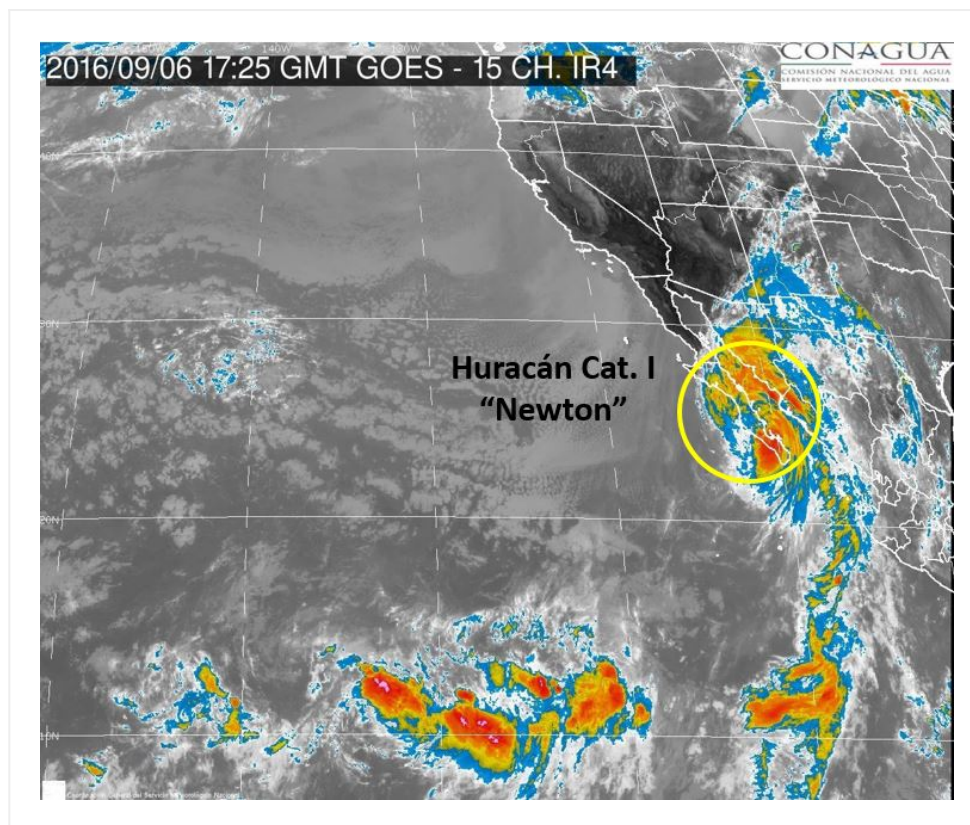
**No. Aviso: 16**

Ciudad de México a 06 de Septiembre del 2016.

**Emision: 13:15h**

Servicio Meteorológico Nacional, fuente oficial del Gobierno de México, emite el siguiente aviso:

**Síntesis: HURACÁN "NEWTON" CAT. 1**



**Imagen de satélite**

## **Situación Actual:**

**Huracán cat. 1 "Newton"** se localiza en tierra al sureste de Cd. Constitución y al sur de Loreto, B.C.S. Se desplaza hacia el noroeste.

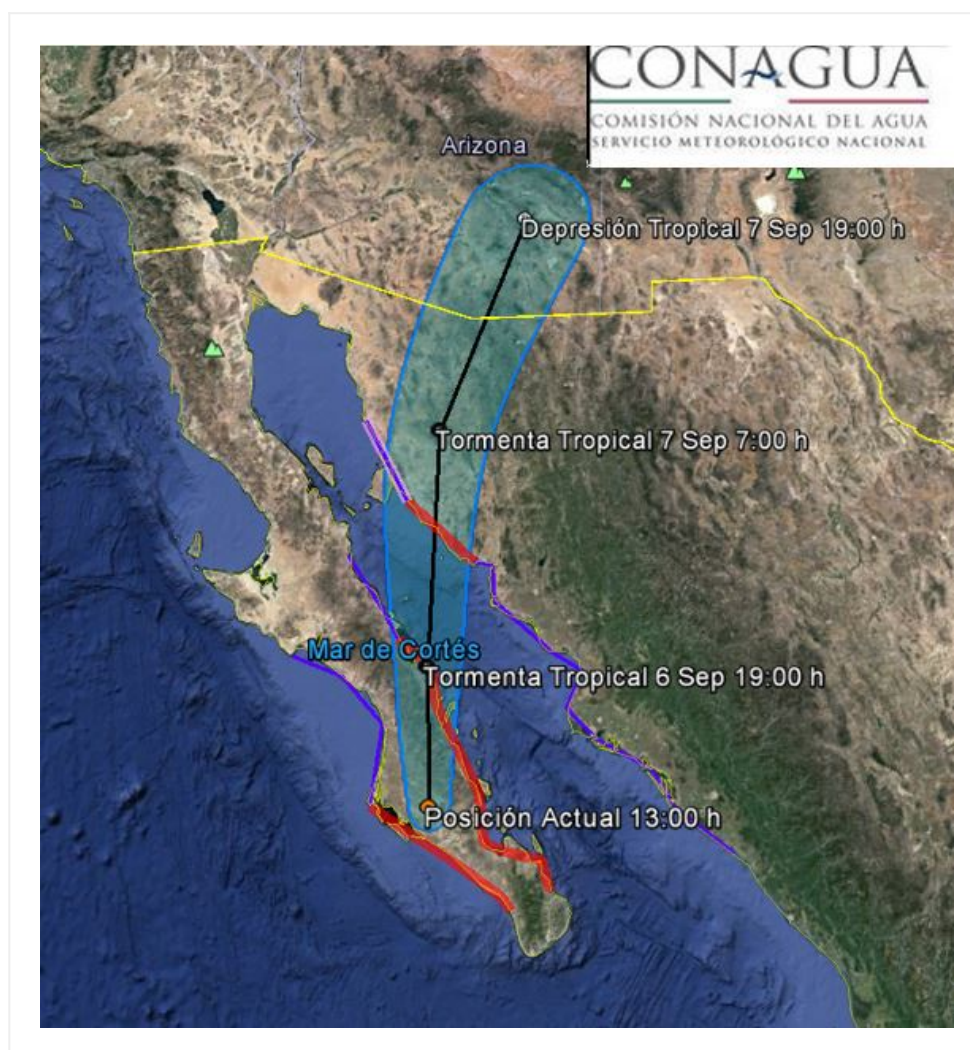
<b>Condiciones Actuales</b>		
<b>Hora local (hora gmt)</b>	13:00 horas (18:00 GMT)	
<b>Ubicación del centro del ciclón</b>	Latitud Norte:24.7°	Longitud Oeste: 111.4°
<b>Distancia al lugar más cercano</b>	A 45 km al sureste de Cd. Constitución, B.C.S., y a 145 km al sur de Loreto, B.C.S.	
<b>Zona de vigilancia [Se establece en coordinación con el CMRE-MIAMI]</b>	<p style="text-align: center;">En coordinación con el NHC, el SMN establece:</p> <p>Zona de prevención por efectos de huracán desde Cabo San Lázaro, B.C.S., hasta el norte de Todos Santos, B.C.S., desde el norte de los Barriles B.C.S. hasta Mulegé, B.C.S. y de Guaymas, Son., hasta Bahía Kino, Son.</p> <p>Zona de prevención por efectos de tormenta tropical: desde el norte de Cabo San Lázaro, B.C.S., hasta Punta Abrejos, BCS.; desde el norte de Mulegé, B.C.S., hasta Bahía San Juan Bautista, B.C.; desde el norte de Bahía Tempehuaya, Sin., hasta Guaymas, Son., y desde Bahía Kino, Son., hasta Puerto Libertad, Son.</p> <p>Zona de vigilancia por efectos de huracán: desde Bahía Kino, Son., hasta Puerto Libertad, Son.</p>	
<b>Desplazamiento actual:</b>	Noroeste (325°) a 28 km/h	
<b>Vientos máximos [km/h]:</b>	Sostenidos: 120 km/h	Rachas: 140 km/h
<b>Presión mínima central [hpa]:</b>	983 hPa	
<b>Pronóstico de lluvia</b>	Potencial de tormentas: intensas a puntuales torrenciales en Baja California Sur; tormentas puntuales intensas en Baja California, Sonora y Sinaloa; tormentas puntuales muy fuertes en Chihuahua y Nayarit.	
<b>Comentarios adicionales</b>	<p>Pronóstico de oleaje elevado: De 4.0 a 5.0 m de altura en costas de Jalisco, oriente y sur de Baja California sur, pudiendo alcanzar los 5.0 a 7.0 m en zonas marítimas y en costas de Sonora. De 2.5 a 3.5 m en costas de Sinaloa, Nayarit y Colima, pudiendo alcanzar los 3.5 a 4.5 m en zonas marítimas. De 1.5 a 2.0 m en costas de Michoacán, pudiendo alcanzar los 3.0 m en zonas marítimas. De 1.0 a 2.0 m en costas del oriente y sur de Baja California Sur, pudiendo alcanzar los 3.0 m en zonas marítimas. Pronóstico de vientos: De 70 a 100 km/h, con rachas de 130 km/h en las costas de Baja California Sur. De 30 a 50 km/h con rachas de 70 km/h en las costas de Sinaloa, sur de Sonora y de Baja California. De 20 a 40 km/h con rachas de 60 km/h en la costa de Nayarit.</p>	
<b>Recomendaciones</b>	Extremar precauciones a la población en general en las zonas de los estados mencionados por lluvias, viento y oleaje (incluyendo la navegación marítima) y atender las recomendaciones emitidas por las autoridades del Sistema Nacional de Protección Civil, en cada entidad.	

## Condiciones Actuales

### Extensión en cuadrantes de radios de vientos y oleaje

<b>Radio de vientos de 120 km/h</b>	55 km NE	55 km SE	0 km SO	0 km NO
<b>Radio de vientos de 95 km/h</b>	95 km NE	110 km SE	95 km SO	75 km NO
<b>Radio de vientos de 63 km/h</b>	295 km NE	335 km SE	165 km SO	165 km NO
<b>Oleaje 4 m</b>	280 km NE	500 km SE	165 km SO	165 km NO

PRONÓSTICO VALIDO AL DÍA/HORA LOCAL TIEMPO CENTRO	LATITUD NORTE	LONG. OESTE	VIENTOS [Km/h]	CATEGORÍA	UBICACIÓN (en km)
<b>06/19h</b>	26.5	111.5	110/140	Tormenta Tropical	55 km al nor-noroeste de Loreto, BCS., y a 65 km al sureste de Mulegé, BCS.
<b>07/07h</b>	29.7	111.5V	85/100	Tormenta Tropical	115 km al nor-noreste de Bahía Kino, Son., y a 120 km al este de Puerto Libertad, Son.
<b>07/19h</b>	32.8	110.3	45/65	Depresión Tropical	350 km al este-noreste de Puerto Peñasco, Son., y a 395 km al noreste de Puerto Libertad, Son.



**Trajectory forecast of Hurricane Cat. I "NEWTON"**

Aviso No.	Fecha / Hora local CDT	Lat. Norte	Long. Oeste	Distancia más cercana (km)	Viento m <sup>í</sup> x. / rachas	Categoría	Avance
01	04 sep / 16:00	16.0	105.4	330 km al suroeste de Punta San Telmo, Mich., y a 355 km al sur-suroeste de Manzanillo, Col.	55/75	Depresión Tropical	Nor-noroeste (345°) a 4 km/h
02	04 sep / 19:00	16.0	105.4	A 255 km al suroeste de Punta San Telmo, Mich. y a 305 km al sur-suroeste de Manzanillo, Col.	55/75	Depresión Tropical	nor-noroeste (345°) a 6 km/h
03	04 sep / 22:00	17.0	105.7	A 265 km al sur-suroeste de Manzanillo, Col. y a 280 km al oeste-suroeste de Punta San Telmo, Mich.	65/85	Tormenta Tropical	nor-noroeste (340°) a 13 km/h
04	05 sep / 01:00	17.3	106.0	260 km al suroeste de Manzanillo, Col. 745 km al sureste de Cabo San Lucas, B.C.S.	65/85	Tormenta Tropical	nor-noroeste (340°) a 13 km/h
05	05 sep / 4:00	17.9	106.1	210 km al sur-suroeste de Playa Perula, Jal. 225 km al suroeste de Manzanillo, Col. 680 km al sureste de Cabo San Lucas, B.C.S.	75/95	Tormenta Tropical	nor-noroeste (340°) a 17 km/h
06	05 sep / 7:00	18.3	106.3	185 km al suroeste de Playa Perula, Jal. 210 km al suroeste de Manzanillo, Col. 635 km al sureste de Cabo San Lucas, BCS.	75/95	Tormenta Tropical	nor-noroeste (340°) a 17 km/h
07	05 sep / 10:00	19.1	107.0	200 km al suroeste de Cabo Corrientes, Jal., y a 280 km al oeste de Manzanillo, Col.	95/110	Tormenta Tropical	nor-noroeste (330°) a 24 km/h
08	05 sep / 13:00	19.1	107.0	220 km al oeste-suroeste de Cabo Corrientes, Jal., y a 355 km al oeste-noroeste de Manzanillo, Col.	105/130	Tormenta Tropical	noroeste (320°) a 24 km/h

09	05 sep / 16:00	20.3	108.1	240 km al oeste de Cabo Corrientes, Jal.; a 350 km al sureste de Cabo San Lucas, BCS. y a 945 km al sur-sureste de La Paz, BCS.	120/150	Huracán categoría I	Noroeste (325°) a 26 km/h
10	05 sep / 19:00	20.9	108.6	260 km al sur-sureste de Cabo San Lucas, BCS; a 310 km al oeste de Cabo Corrientes, Jal. y a 405 km al sur-sureste de La Paz, BCS.	140/160	Huracán categoría I	Noroeste (325°) a 26 km/h
11	05 sep / 22:00	21.3	109.0	200 km al sur-sureste de Cabo San Lucas, BCS., y a 350 km al sur-sureste de La Paz, BCS.	150/185	Huracán categoría I	Noroeste (325°) a 26 km/h
12	06 sep / 01:00	22.2	109.5	85 km al sur-sureste de Cabo San Lucas, BCS. 235 km al sur-sureste de La Paz, BCS.	150/185	Huracán categoría I	Noroeste (325°) a 28 km/h
13	06 sep / 04:00	22.8	109.9	10 km al sur de Cabo San Lucas, BCS. 160 km al sur-sureste de La Paz, BCS.	150/185	Huracán categoría I	Nor-noroeste (330°) a 28 km/h
14	06 sep / 07:00	23.5	110.4	85 km al noroeste de Cabo San Lucas, BCS. 295 km al sur-sureste de Loreto, BCS.	150/185	Huracán categoría I	Nor-noroeste (330°) a 28 km/h
15	06 sep / 10:00	24.1	111.1	10 km al sur-sureste de Santa Fe, BCS., y a 80 km al oeste de La Paz, BCS.	130/155	Huracán categoría I	Noroeste (325°) a 28 km/h
16	06 sep / 13:00	24.7	111.4	A 45 km al sureste de Cd. Constitución, B.C.S., y a 145 km al sur de Loreto, B.C.S.	120/140	Huracán categoría I	Noroeste (325°) a 28 km/h

**EL SIGUIENTE AVISO SE EMITIRÁ A LAS 16:15 HRS TIEMPO DEL CENTRO O ANTES SI OCURREN CAMBIOS SIGNIFICATIVOS**

**Pronosticador:** Alex Ramírez Olvera

